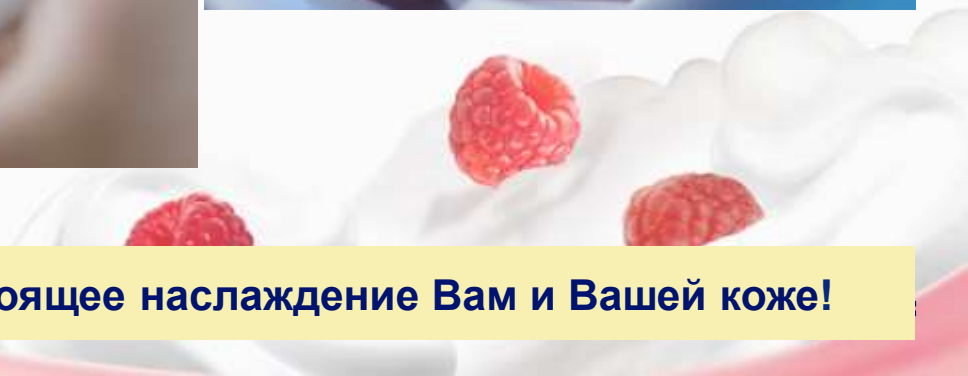
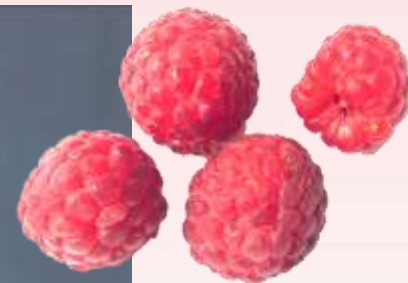
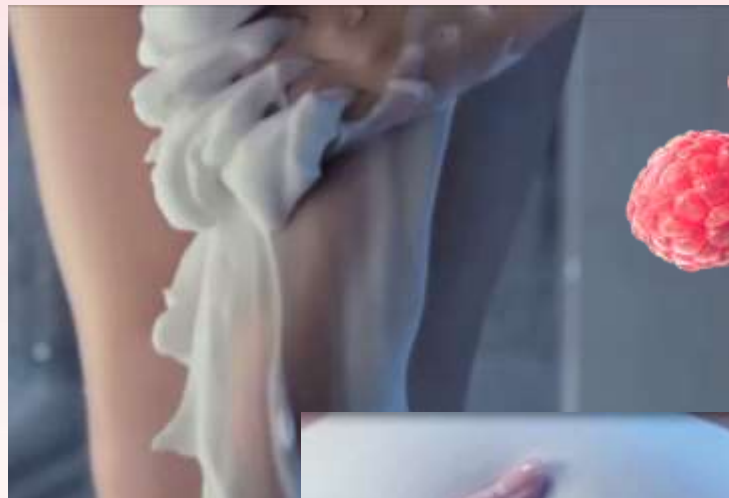




СУПЕР ИННОВАЦИЯ
В СРЕДСТВАХ ДЛЯ ДУША
ВПЕРВЫЕ!
ШЁЛКОВЫЕ МУССЫ

ИЮЛЬ 2017

ВПЕРВЫЕ НА РЫНКЕ: ГЕЛЬ ДЛЯ ДУША В ФОРМАТЕ НЕЖНОГО МУССА



Уникальная текстура мусса дарит настоящее наслаждение Вам и Вашей коже!

ШЕЛКОВЫЙ МУСС – МАЛИНОВЫЙ СМУЗИ



- Деликатно очищает и увлажняет кожу
- Дарит ощущение шелка на коже после душа
- Обладает густой нежной текстурой
- Окутывает ароматом сладкой малины

ШЕЛКОВЫЙ МУСС – ЛИМОННЫЙ ЩЕРБЕТ



- Деликатно очищает и дарит невероятный комфорт
- При нанесении дает чувство невероятной мягкости и воздушности
- Увлажняет кожу, без стянутости
- Окутывает ароматом цитруса и цветов мoringи

УНИКАЛЬНЫЕ ФРУКТОВЫЕ АРОМАТЫ ОКУТЫВАЮТ И ДАРЯТ НАСЛАЖДЕНИЕ



Верхние ноты...



Ревень
Малина
Груша

Бергамот
Апельсин
Лимон



Ноты сердца...

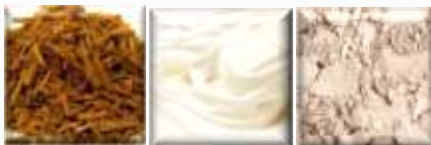


Фиалка
Цветок ревеня
Фрезия

Моринга
Абрикос
Белый цветок



Базовые ноты...



Сандал
Сливочные ноты
Пудровые ноты

Мускат
Сандал
Сливочные ноты



НА КОЖЕ ОСТАЮТСЯ ТОНКИЕ ФРУКТОВЫЕ НОТЫ!



Beiersdorf